

# จำนวนผู้ป่วยไข้เลือดออก จำแนกรายเดือน จังหวัดเชียงราย ปี 2566

นับถึง วันที่ 25 กันยายน พ.ศ.2566

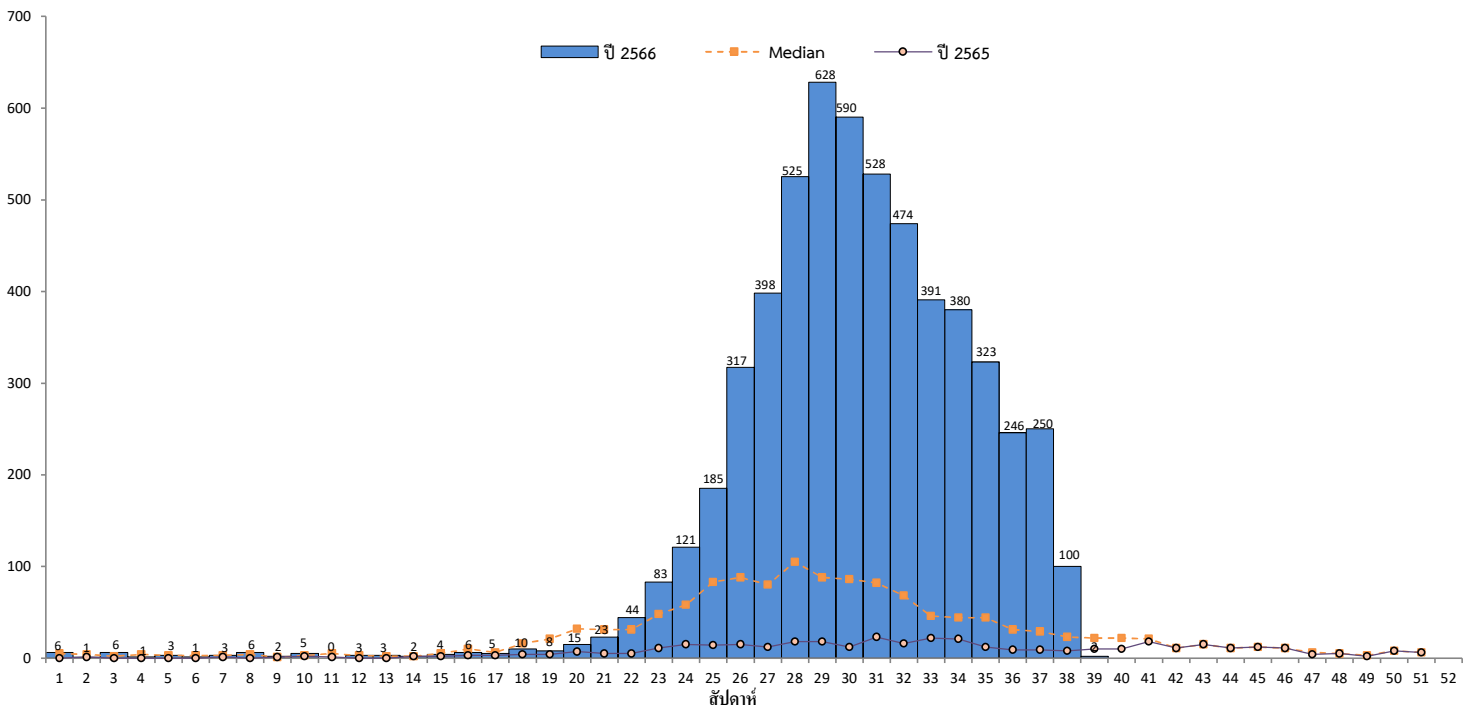
อำเภอ	ม.ค.		ก.พ.		มี.ค.		เม.ย.		พ.ค.		มิ.ย.		ก.ค.		ส.ค.		ก.ย.		ต.ค.		พ.ย.		ธ.ค.		รวม		อัตราป่วยต่อแสนปชก.	
	ป	ต	ป	ต	ป	ต	ป	ต	ป	ต	ป	ต	ป	ต	ป	ต	ป	ต	ป	ต	ป	ต	ป	ต	ป	ต		
เวียงเชียงรุ้ง		-		-		-		-		-	25	-	97	-	72	-	36	-								230	0	1,189.92
เมืองเชียงราย	7	-	3	-		-	14	-	51	-	360	-	1,026	-	756	-	236	-								2,453	0	1,057.23
แม่ลาว	1	-	1	-		-		-	2	-	31	-	93	-	52	-	27	-								207	0	862.82
แม่จัน		-	1	-		-	1	-	2	-	107	-	259	-	148	-	35	-								553	0	601.31
แม่สาย		-	1	-	2	-	2	-	3	-	60	-	320	-	118	-	40	-								546	0	439.40
เชียงแสน	1	-		-		-		-	2	-	20	-	90	-	72	-	23	-								208	0	400.25
เวียงแก่น		-		-		-		-		-	8	-	25	-	33	-	79	-								145	0	367.81
พาน		-	3	-		-	1	-	3	-	9	-	89	-	114	-	28	-								247	0	288.13
แม่สรวย	2	-	1	-		-	1	-		-	12	-	80	-	76	-	41	-								213	0	275.33
แม่ฟ้าหลวง		-		-	1	-	1	-	1	-	21	-	113	-	182	-	59	-								378	0	254.56
เวียงชัย		-		-		-		-		-	6	-	50	-	49	-	12	-								117	0	252.31
ป่าแดด		-		-	2	-		-		-		-	14	-	29	-	14	-								59	0	236.85
เทิง		-	2	-	4	-		-		-	3	-	53	-	88	-	36	-								186	0	222.19
พญาเม็งราย		-		-		-		-	3	-	13	-	30	-	13	-	3	-								62	0	200.87
ดอยหลวง	1	-		-		-		-	1	-		-	3	-	18	-	4	-								27	0	140.53
ขุนตาล		-	1	-		-		-		-	2	-	14	-	6	-	4	-								27	0	90.99
เชียงของ		-		-		-		-		-		-	5	-	12	-	5	-								22	0	55.32
เวียงป่าเป้า	2	-		-	2	-	1	-	1	-		-	1	-	7	-	4	-								18	0	26.60
<b>รวม</b>	<b>14</b>	<b>-</b>	<b>13</b>	<b>-</b>	<b>11</b>	<b>-</b>	<b>21</b>	<b>-</b>	<b>69</b>	<b>-</b>	<b>677</b>	<b>-</b>	<b>2,362</b>	<b>-</b>	<b>1,845</b>	<b>-</b>	<b>686</b>	<b>-</b>								<b>5,698</b>	<b>0</b>	<b>460.74</b>
พม่า	-	-	-	-	1	-	6	-	13	-	38	-	151	-	123	-	43	-								375	0	
ลาว	-	-	-	-	-	-	1	-	2	-	5	-	43	-	34	-	15	-								100	0	
<b>รวมต่างชาติ</b>	<b>-</b>	<b>-</b>	<b>-</b>	<b>-</b>	<b>1</b>	<b>-</b>	<b>7</b>	<b>-</b>	<b>15</b>	<b>-</b>	<b>42</b>	<b>-</b>	<b>194</b>	<b>-</b>	<b>157</b>	<b>-</b>	<b>58</b>	<b>-</b>								<b>475</b>	<b>0</b>	

ที่มา : 1. รง.506/507 ปี 2566 งานระบาดวิทยา สสจ.เชียงราย

2. นับตามวันเริ่มป่วย

## จำนวนผู้ป่วยไข้เลือดออกจำแนกรายสัปดาห์ ปี2566 เปรียบเทียบกับค่ามัธยฐานย้อนหลัง 5 ปี และปี2565

จังหวัดเชียงราย



หมายเหตุ 1 สัปดาห์ที่ 38 (นับตั้งแต่วันที่ 17 กันยายน 2566 - วันเสาร์ที่ 23 กันยายน 2566)

2 จำนวนผู้ป่วยปี 2566 มากกว่าค่ากลาง (median) 4.75 เท่า และมากกว่า ปี 2565 20.64 เท่า

























