

จำนวนผู้ป่วยใช้เลือดออก จำแนกรายเดือน จังหวัดเชียงราย ปี 2566

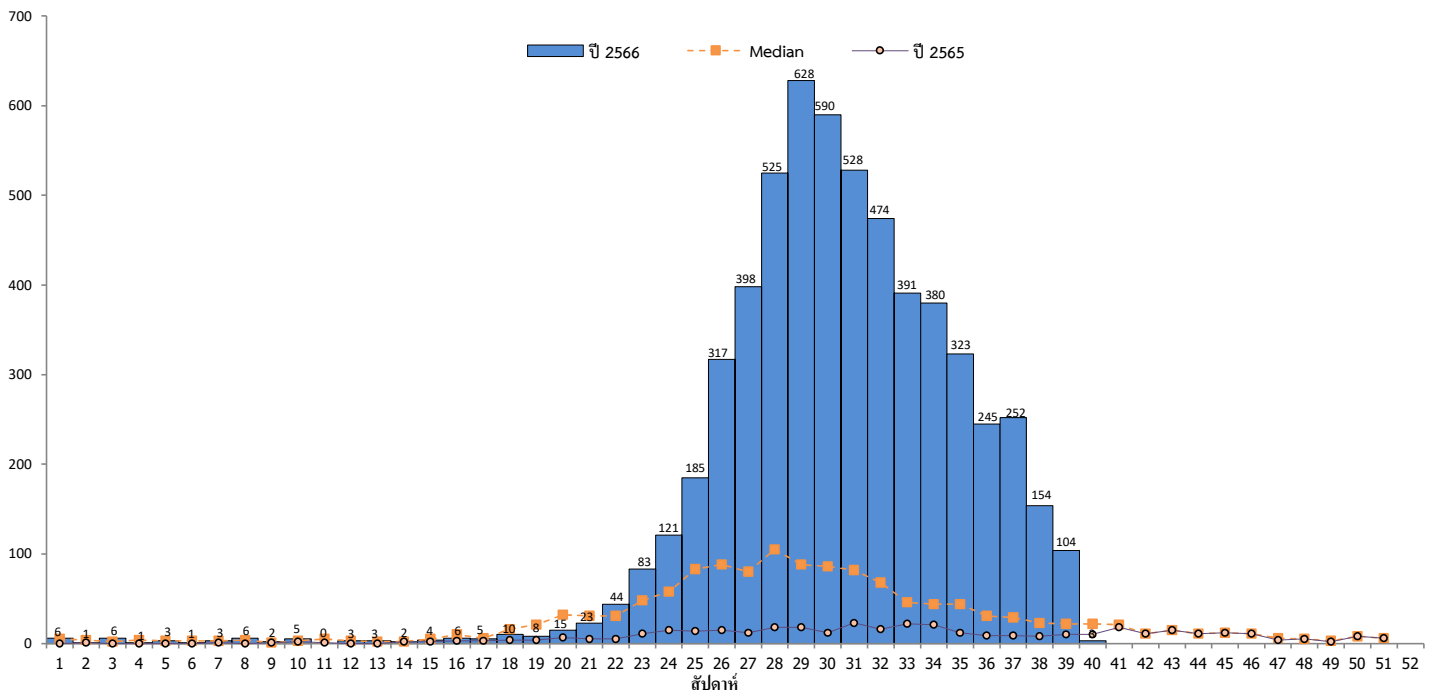
นับถึง วันที่ 2 ตุลาคม พ.ศ.2566

อำเภอ	ม.ค.		ก.พ.		มี.ค.		เม.ย.		พ.ค.		มิ.ย.		ก.ค.		ส.ค.		ก.ย.		ต.ค.		พ.ย.		ธ.ค.		รวม		อัตราป่วยต่อแสนปชก.	
	ป	ต	ป	ต	ป	ต	ป	ต	ป	ต	ป	ต	ป	ต	ป	ต	ป	ต	ป	ต	ป	ต	ป	ต	ป	ต		
เวียงเชียงรุ้ง		-	-	-	-	-	-	-	-	-	25	-	97	-	72	-	41	-	-	-	-	-	-	-	-	235	0	1,215.79
เมืองเชียงราย	7	-	3	-	-	14	-	51	-	360	-	1,026	-	757	-	290	-	1	-	-	-	-	-	-	2,509	0	1,081.36	
แม่ลาว	1	-	1	-	-	-	-	2	-	31	-	93	-	52	-	32	-	-	-	-	-	-	-	-	212	0	883.66	
แม่จัน		-	1	-	-	1	-	2	-	107	-	259	-	148	-	43	-	-	-	-	-	-	-	-	561	0	610.01	
แม่สาย		-	1	-	2	-	2	-	3	-	60	-	320	-	118	-	48	-	2	-	-	-	-	-	556	0	447.45	
เชียงแสน	1	-	-	-	-	-	-	2	-	20	-	90	-	72	-	40	-	-	-	-	-	-	-	-	225	0	432.97	
เวียงแก่น		-	-	-	-	-	-	-	-	8	-	25	-	33	-	100	-	-	-	-	-	-	-	-	166	0	421.08	
แม่สรวย	2	-	1	-	-	1	-	-	-	12	-	80	-	76	-	52	-	-	-	-	-	-	-	-	224	0	289.55	
พาน		-	3	-	-	1	-	3	-	9	-	89	-	114	-	27	-	-	-	-	-	-	-	-	246	0	286.96	
แม่ฟ้าหลวง		-	-	-	1	-	1	-	1	-	21	-	113	-	182	-	69	-	-	-	-	-	-	-	388	0	261.30	
เวียงชัย		-	-	-	-	-	-	-	-	6	-	50	-	49	-	14	-	-	-	-	-	-	-	-	119	0	256.62	
ป่าแดด		-	-	-	2	-	-	-	-	-	-	-	14	-	29	-	17	-	-	-	-	-	-	-	62	0	248.90	
เทิง		-	2	-	4	-	-	-	-	3	-	53	-	88	-	45	-	-	-	-	-	-	-	-	195	0	232.94	
พญาเม็งราย		-	-	-	-	-	-	3	-	13	-	30	-	13	-	4	-	-	-	-	-	-	-	-	63	0	204.11	
ดอยหลวง	1	-	-	-	-	-	-	1	-	-	-	3	-	18	-	4	-	-	-	-	-	-	-	-	27	0	140.53	
ขุนตาล		-	1	-	-	-	-	-	-	2	-	14	-	6	-	5	-	-	-	-	-	-	-	-	28	0	94.36	
เชียงของ		-	-	-	-	-	-	-	-	-	-	5	-	12	-	5	-	-	-	-	-	-	-	-	22	0	55.32	
เวียงป่าเป้า	2	-	-	-	2	-	1	-	1	-	-	-	1	-	7	-	6	-	-	-	-	-	-	-	20	0	29.56	
รวม	14	-	13	-	11	-	21	-	69	-	677	-	2,362	-	1,846	-	842	-	3	-	-	-	-	-	5,858	0	473.68	
พม่า	-	-	-	-	1	-	6	-	13	-	38	-	151	-	123	-	48	-	-	-	-	-	-	-	380	0		
ลาว	-	-	-	-	-	-	1	-	2	-	5	-	43	-	34	-	21	-	-	-	-	-	-	-	106	0		
รวมต่างชาติ	-	-	-	-	1	-	7	-	15	-	42	-	194	-	157	-	69	-	-	-	-	-	-	-	486	0		

ที่มา : 1. รง.506/507 ปี 2566 งานระบาดวิทยา สสจ.เชียงราย

2. นับตามวันเริ่มป่วย

จำนวนผู้ป่วยใช้เลือดออกจำแนกรายสัปดาห์ ปี2566 เปรียบเทียบกับค่ามัธยฐานย้อนหลัง 5 ปี และปี2565 จังหวัดเชียงราย



หมายเหตุ 1 สัปดาห์ที่ 39 (นับตั้งแต่ วันอาทิตย์ที่ 24 กันยายน 2566 - วันเสาร์ที่ 30 กันยายน 2566)

2 จำนวนผู้ป่วยปี 2566 มากกว่าค่ากลาง (median) 4.8 เท่า และมากกว่า ปี 2565 20.47 เท่า

