

จำนวนผู้ป่วยไข้เลือดออก จำแนกรายเดือน จังหวัดเชียงราย ปี 2566

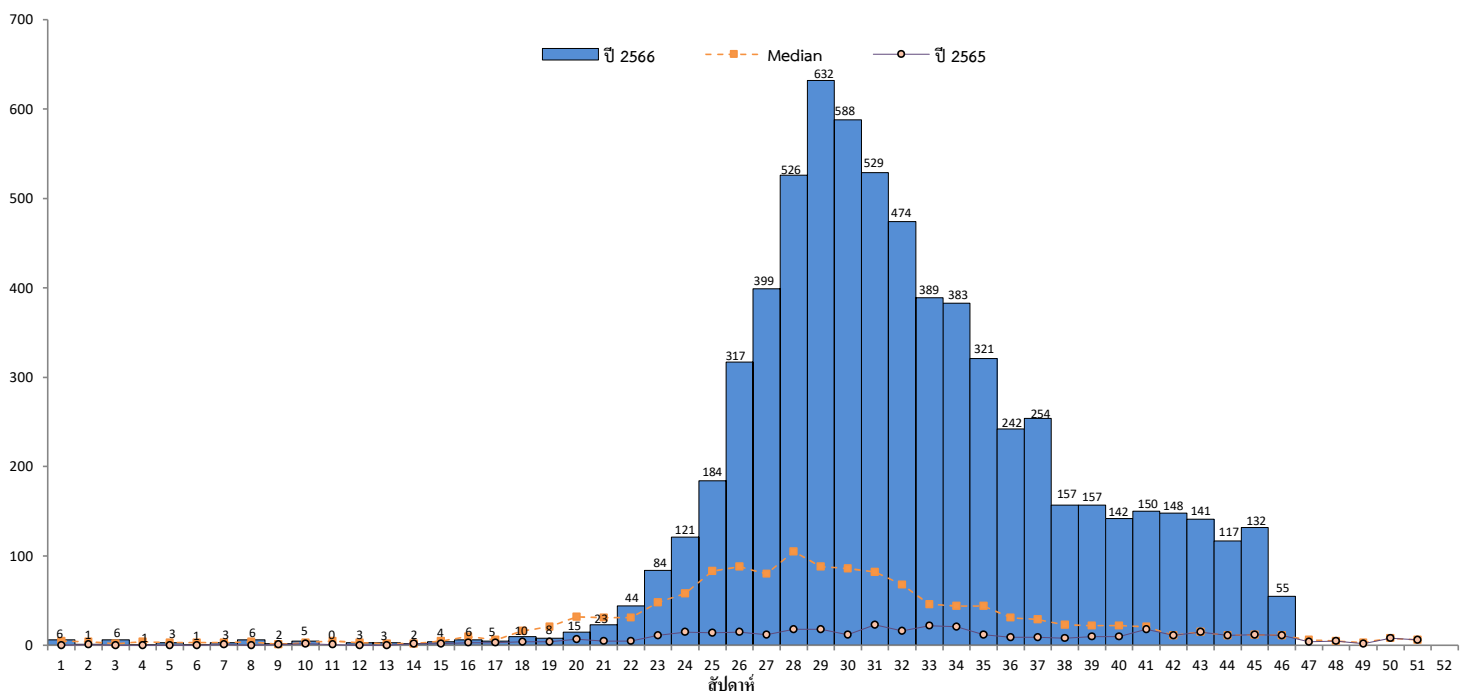
นับถึง วันที่ 19 พฤศจิกายน พ.ศ.2566

อำเภอ	ม.ค.		ก.พ.		มี.ค.		เม.ย.		พ.ค.		มิ.ย.		ก.ค.		ส.ค.		ก.ย.		ต.ค.		พ.ย.		ธ.ค.		รวม		อัตราป่วยต่อแสนปชก.
	ป	ต	ป	ต	ป	ต	ป	ต	ป	ต	ป	ต	ป	ต	ป	ต	ป	ต	ป	ต	ป	ต	ป	ต	ป	ต	
เวียงเชียงรุ้ง		-		-		-		-		-	25	-	97	-	72	-	45	-	28	-	5	-			272	0	1,407.21
เมืองเชียงราย	7	-	3	-		-	14	-	51	-	360	-	1,026	-	756	-	304	-	119	-	47	-			2,687	0	1,158.08
แม่ลาว	1	-	1	-		-		-	2	-	31	-	93	-	55	-	31	-	26	-	23	-			263	0	1,096.24
เวียงแก่น		-		-		-		-		-	8	-	25	-	33	-	111	-	104	-	54	-			335	0	849.78
แม่จัน		-	1	-		-		-	2	-	107	-	261	-	147	-	45	-	57	-	14	-			634	0	689.39
เชียงแสน	1	-		-		-		-	2	-	20	-	91	-	72	-	46	-	79	-	34	-			345	0	663.88
แม่สาย		-	1	-	2	-	2	-	3	-	60	-	321	-	118	-	51	-	34	-	12	-			604	0	486.08
แม่สรวย	2	-	1	-		-	1	-		-	13	-	80	-	77	-	57	-	59	-	30	-			320	0	413.65
พาน		-	3	-		-	1	-	3	-	9	-	89	-	114	-	28	-	10	-	6	-			263	0	306.79
แม่ฟ้าหลวง		-		-	1	-	1	-	1	-	21	-	113	-	182	-	75	-	38	-	22	-			454	0	305.74
เทิง		-	2	-	4	-		-		-	3	-	54	-	88	-	49	-	23	-	10	-			233	0	278.33
เวียงชัย		-		-		-		-		-	6	-	50	-	49	-	14	-	7	-	2	-			128	0	276.03
ป่าแดด		-		-	2	-		-		-		-	14	-	27	-	17	-	4	-	3	-			67	0	268.97
พญาเม็งราย		-		-		-		-	3	-	13	-	30	-	13	-	4	-	2	-		-			65	0	210.59
ดอยหลวง	1	-		-		-		-	1	-		-	3	-	18	-	4	-	3	-	1	-			31	0	161.35
ขุนตาล		-	1	-		-		-		-	2	-	14	-	6	-	4	-	2	-	2	-			31	0	104.47
เชียงของ		-		-		-		-		-		-	5	-	12	-	6	-	13	-	4	-			40	0	100.58
เวียงป่าเป้า	2	-		-	2	-	1	-	1	-		-	1	-	7	-	6	-	7	-		-			27	0	39.91
รวม	14	-	13	-	11	-	20	-	69	-	678	-	2,367	-	1,846	-	897	-	615	-	269	-			6,799	0	549.77
พม่า	-	-	-	-	1	-	6	-	13	-	38	-	151	-	123	-	50	-	22	-	9	-			413	0	
ลาว	-	-	-	-	-	-	1	-	2	-	5	-	43	-	34	-	23	-	16	-	6	-			130	0	
รวมต่างชาติ	-	-	-	-	1	-	7	-	15	-	43	-	194	-	157	-	73	-	38	-	15	-			543	0	

ที่มา : 1. รง.506/507 ปี 2566 งานระบาดวิทยา สสจ.เชียงราย

2. นับตามวันเริ่มป่วย

จำนวนผู้ป่วยไข้เลือดออกจำแนกรายสัปดาห์ ปี2566 เปรียบเทียบกับค่ามัธยฐานย้อนหลัง 5 ปี และปี2565 จังหวัดเชียงราย



หมายเหตุ 1 สัปดาห์ที่ 46 (นับตั้งแต่ วันอาทิตย์ที่ 12 พฤศจิกายน 2566 - วันเสาร์ที่ 18 พฤศจิกายน 2566)

2 จำนวนผู้ป่วยปี 2566 มากกว่าค่ากลาง (median) 5.14 เท่า และมากกว่า ปี 2565 18.18 เท่า

