

จำนวนผู้ป่วยไข้เลือดออก จำแนกรายเดือน จังหวัดเชียงราย ปี 2567

นับถึง วันที่ 27 มกราคม พ.ศ.2567

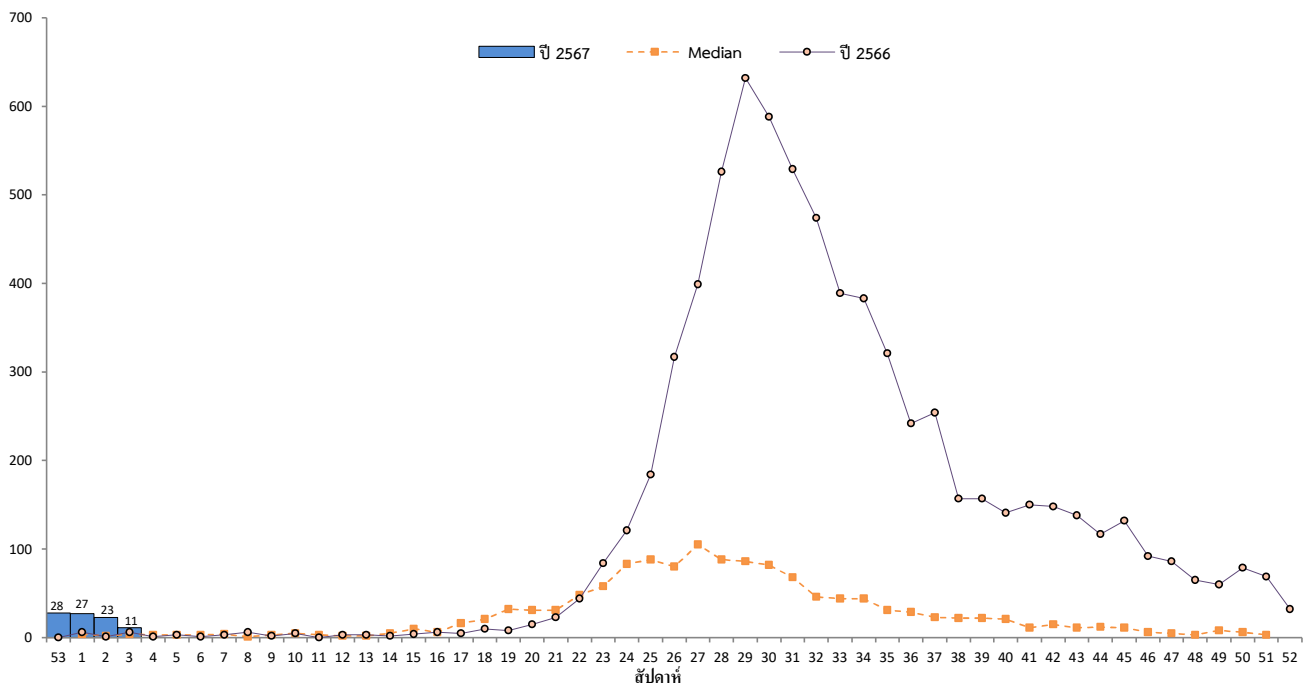
อำเภอ	ม.ค.		ก.พ.		มี.ค.		เม.ย.		พ.ค.		มิ.ย.		ก.ค.		ส.ค.		ก.ย.		ต.ค.		พ.ย.		ธ.ค.		รวม		อัตราป่วยต่อแสนปชก.		
	ป	ต	ป	ต	ป	ต	ป	ต	ป	ต	ป	ต	ป	ต	ป	ต	ป	ต	ป	ต	ป	ต	ป	ต	ป	ต			
เวียงแก่น	21	-																								21	0	53.27	
ดอยหลวง	5	-																									5	0	26.02
แม่ลาว	4	-																									4	0	16.67
เชียงของ	6	-																									6	0	15.09
แม่สรวย	8	-																									8	0	10.34
แม่สาย	12	-																									12	0	9.66
เชียงแสน	4	-																									4	0	7.70
พญาเม็งราย	2	-																									2	0	6.48
เมือง	15	-																									15	0	6.46
เวียงชัย	2	-																									2	0	4.31
แม่จัน	3	-																									3	0	3.26
แม่ฟ้าหลวง	4	-																									4	0	2.69
เวียงป่าเป้า	1	-																									1	0	1.48
เทิง	1	-																									1	0	1.19
พาน	1	-																									1	0	1.17
ป่าแดด	-	-																									0	0	0.00
ขุนตาล	-	-																									0	0	0.00
เวียงเชียงรุ้ง	-	-																									0	0	0.00
รวม	89	-																									89	0	7.92
พม่า	-	-																									0	0	
ลาว	1	-																									1	0	
รวมต่างชาติ	1	-																									1	0	

ที่มา : 1. รง.506/507 ปี 2565 งานระบาดวิทยา สสจ.เชียงราย

2. นับตามวันเริ่มป่วย

จำนวนผู้ป่วยไข้เลือดออกจำแนกรายสัปดาห์ปี 2567 เปรียบเทียบกับค่ามัธยฐานย้อนหลัง 5 ปี และปี 2566

จังหวัดเชียงราย



หมายเหตุ 1 สัปดาห์ที่ 3 (นับตั้งแต่ วันอาทิตย์ที่ 21 มกราคม 2567 - วันเสาร์ที่ 27 มกราคม 2567)

2 จำนวนผู้ป่วยปี 2567 มากกว่าค่ากลาง (median) 8.9 เท่า และมากกว่า ปี 2566 6.85 เท่า

จำนวนผู้ป่วยโรคไข้เลือดออก จำแนกตามพื้นที่ และสัปดาห์ พ.ศ.2567

จังหวัดเชียงราย ตั้งแต่ 1 มกราคม 2567 ถึง 27 มกราคม 2567

อำเภอ	ตำบล	หมู่ที่	ชื่อหมู่บ้าน	WK53	WK1	WK2	WK3	รวม	
				วันเริ่มป่วย 31/12/2023 - 6/1/2024	7/1/2024 - 13/1/2024	14/1/2024 - 20/1/2024	21/1/2024 - 27/1/2024		
เมือง	ดอยลาน	1	จำบอน		1			1	
		ท่าสุด	1	ห้วยพลู			1		1
			3	ป่ายางหลวง	1				1
			11	พลูทอง	1				1
	ริมกก	1	ฟาร์มสัมพันธกิจ				1	1	
		3	ป่ายางหลวง				1	1	
		9	น้ำลัด			1		1	
	เวียง	4	ประตูเชียงใหม่		1			1	
	รอบเวียง	29	ป่าบง			1		1	
	สันทราย	3	โป่งสลี			1		1	
	ห้วยสัก	25	ใหม่สันป่าเทียง		1	1		2	
	บ้านดู่	3	บ้านดู่	1				1	
	ป่าอ้อดอนชัย	5	สันสลี		1			1	
แม่ข้าวต้ม	17	สันตันกอก	1				1		
เมือง ผลรวม				4	4	5	2	15	
เวียงชัย	เวียงชัย	4	ด้าย			1		1	
	ผางาม	4	สันจันไถ	1				1	
เวียงชัย ผลรวม				1		1		2	
เชียงของ	เวียง	13	ทุ่งพัฒนา		1			1	
			สบสม			1		1	
	ริมโขง	5	สองพี่น้อง	2			1	3	
ห้วยซ้อ	17	เกียง	1				1		
เชียงของ ผลรวม				3	1	1	1	6	
เทิง	ดัวเต่า	17	ราษฎร์รักษา	1				1	
เทิง ผลรวม				1				1	
พาน	ทรายขาว	5	ทรายขาว	1				1	
พาน ผลรวม				1				1	
แม่จัน	ท่าข้าวเปลือก	13	ศรียางชุม		1			1	
		5	ดงมะตั้น	1				1	
		3	ต้นยาง				1	1	
แม่จัน ผลรวม				1	1		1	3	
เชียงแสน	เวียง	2	เวียงเหนือ	1				1	
	แขว	10	สันทรายกองงาม	1		1		2	
	แม่เงิน	9	ป่าคำใต้		1			1	
เชียงแสน ผลรวม				2	1	1		4	
แม่สาย	โป่งงาม	5	ห้วยปูนแกง			1	1	2	
		แม่สาย	2	เหมืองแดง	1		1		2
			6	ป่ายางชุม	1				1
			11	สันทรายใหม่		2			2
			13	เหมืองแดงปิยะพร		1			1
	เวียงพางคำ	8	ป่าเหมือดสันติสุข	1				1	
		10	ป่ายางผาแตก	1	1			2	
		12	น้ำจ๊กกลาง		1			1	
แม่สาย ผลรวม				4	5	2	1	12	
เวียงป่าเป้า	เวียงกาหลง	13	ทุ่งมันเหนือ			1		1	
เวียงป่าเป้า ผลรวม						1		1	
พญาเม็งราย	แม่เป่า	5	ขุนห้วยแม่เป่า	1				1	
	ไม้ยา	7	ไม้ยาสันโค้ง		1			1	
พญาเม็งราย ผลรวม				1	1			2	
เวียงแก่น	ปอ	2	ปางหัด		1	1		2	

				WK53	WK1	WK2	WK3	รวม	
				วันเริ่มป่วย					
อำเภอ	ตำบล	หมู่ที่	ชื่อหมู่บ้าน	31/12/2023 - 6/1/2024	7/1/2024 - 13/1/2024	14/1/2024 - 20/1/2024	21/1/2024 - 27/1/2024		
เวียงแก่น	ปอ	4	หนองเตา				1	1	
		5	ปกกลาง		1			1	
		8	ห้วยค	1	1	1		3	
		9	ห้วยหาน		2			2	
	หล่ายงาว	2	ทุ่งคำ	1				1	
	ม่วงยาย	4	ห้วยลึก			1		1	
	ท่าข้าม	1	ท่าข้าม	2		1			3
		2	ห้วยแล้ง	1					1
		5	ชวากเหนือ	1	1	3	1	6	
เวียงแก่น ผลรวม				6	6	7	2	21	
แม่ฟ้าหลวง	แม่สลองใน	27	หินคำ		1			1	
		2	อาหละ	1				1	
	เทอดไทย	1	เทอดไทย				1	1	
		15	ผาจี			1		1	
แม่ฟ้าหลวง ผลรวม				1	1	1	1	4	
แม่ลาว	บัวสลี	2	ต้นจ้าว				1	1	
		2	ห้วยหวาย			1		1	
	ดงมะคะ	9	แพะบ้านท่า		1	1	1	2	
แม่ลาว ผลรวม					1	1	2	4	
ดอยหลวง	โชคชัย	5	แม่บงใต้	1				1	
		6	หนองด่าน		1			1	
		9	ขุนแม่บง		1	1	1	2	
	ปงน้อย	5	ป่าลัน		1			1	
ดอยหลวง ผลรวม				1	3		1	5	
แม่สรวย	ป่าแดด	8	ห้วยฝาย	1	1	1		3	
		20	ห้วยมะแกง		1			1	
		22	เหล่าพัฒนา			1		1	
	ศรีถ้อย	1	ทุ่งต้อม	1		1		2	
	วาวี	6	ห้วยปู่		1			1	
แม่สรวย ผลรวม				2	3	3		8	
รวม				28	27	23	11	89	
พื้นที่เกิดโรค									
	อำเภอ	ตำบล	หมู่บ้าน						
จำนวน	15	44	64						
ร้อยละ	83.33	35.20	3.52						